

MIETPARK

Spitzenlose Obendreherkrane

Alles aus einer Hand:

- Beratung und Kalkulation
- Transport und Montage
- Wartung und Service

Der Moser-Mietpark

Moser Baumaschinen hat eine **klare Produktlinie**, auf die sich das Unternehmen erfolgreich spezialisiert hat. Die Kooperationen mit verschiedenen Herstellern bestehen schon seit über 40 Jahren. In puncto Krane setzt Moser Baumaschinen auf die breite Produktpalette der Firma **Potain**, die als größter Kranhersteller der Welt beispiellose Oben- und Untendreherkrane entwickelt.

Moser Baumaschinen bietet durch seine **langjährige Erfahrung** einen Rundumservice, der vom ersten Gespräch bis zur Fertigstellung der Baustelle immer die **Zufriedenheit des Kunden** als oberstes Ziel hat und der unter anderem folgende Leistungen umfasst:

- Miet- und Pauschalangebote, die präzise auf die Anforderungen der Kunden zugeschnitten sind.
- Baustellenbesichtigungen und -optimierungen für eine reibungslose Koordination.
- Krantransporte und -montagen inklusive eigenem Autokran und den dafür nötigen Ausnahmegenehmigungen.

Die Moser-Kranflotte in Zahlen

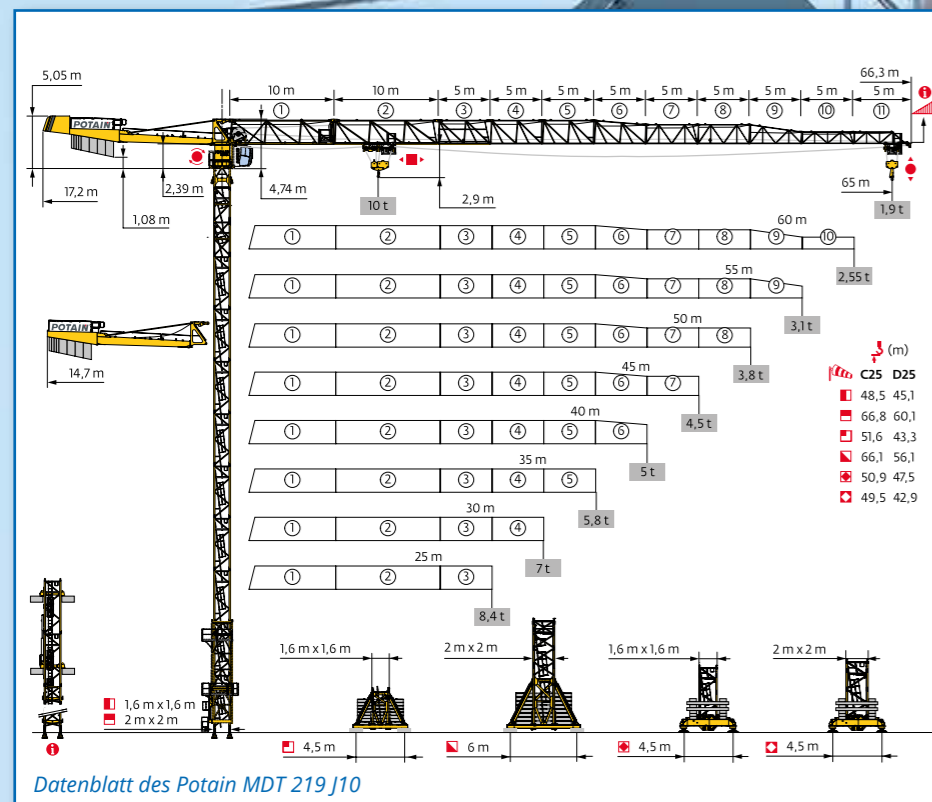
Anzahl Krane	366 Untendreher	85 Obendreher
Ausladung	22 Meter bis 50 Meter	50 Meter bis 75 Meter
Hakenhöhe	18,5 Meter bis 69 Meter freistehend	
Hubleistung	1,8 Tonnen bis 16 Tonnen	

Hätten Sie's gewusst?

Durch die Potain-Krane ohne Turmspitze und ohne Auslegerabspannung sparen Sie:

- ✓ Hakenhöhe bei Kranen mit Schwenkbereichüberschneidung
- ✓ Ballast-Transportkosten
- ✓ Montage- / Demontagekosten
- ✓ Autokrankosten

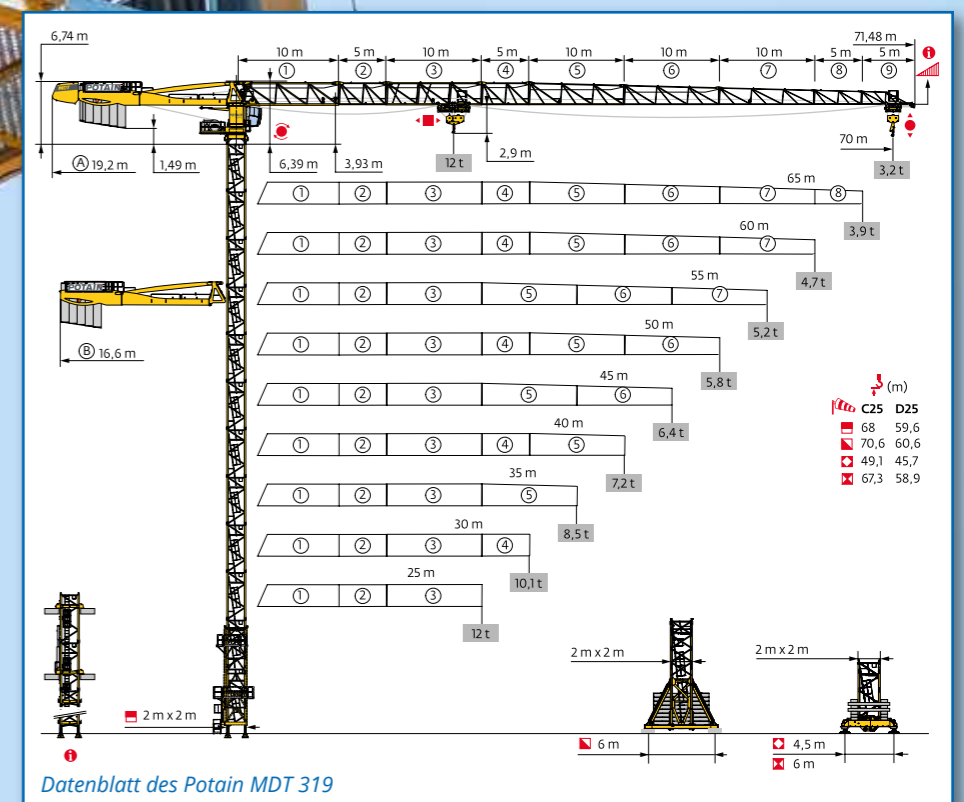
Fragen Sie Moser Baumaschinen für eine individuelle Kalkulation!



Neu im Moser-Mietpark:

Sechs neue **spitzenlose Obendreherkrane** (ohne Turmspitze / Topless) ergänzen seit Kurzem den umfangreichen Mietpark von Moser Baumaschinen:

- drei **Potain MDT 219** mit 65 Metern Ausladung und einer Tragkraft zwischen 10 und 1,9 Tonnen.
- drei **Potain MDT 319** mit 70 Metern Ausladung und einer Tragkraft zwischen 12 und 3,2 Tonnen.



MIETPARK Spitzenlose Obendreherkrane

Alles aus einer Hand

Moser-Krane im Einsatz

14 Potain-Krane von Moser Baumaschinen (2 Untendreher und 12 Obendreher, davon 11 in Topless-Bauweise), „Das Dörnberg“, Bauabschnitt Georgenhof, Regensburg.



Über den Dächern Deggendorfs: Montage eines Potain MD 345.



Starke Arbeitsgeräte für eine starke Truppe.

Besuchen Sie Moser Baumaschinen:

Moser GmbH & Co. Baumaschinen KG

Werner-von-Siemens-Straße 32 | 94447 Plattling
☎ 09931 9130-0 | 📠 09931 8222
✉ plattling@moser-baumaschinen.de

Moser Baumaschinen Vertriebs GmbH

Berndlring 16 | 83352 Altenmarkt
☎ 08621 61070 | 📠 08621 5163
✉ altenmarkt@moser-baumaschinen.de

Moser Baumaschinen Vertriebs-GmbH

Hans-Böckler-Straße 2 | 93142 Maxhütte-Haidhof
☎ 09471 30850-0 | 📠 09471 30850-10
✉ ponholz@moser-baumaschinen.de

Moser Baumaschinen München GmbH

Kesselbodenstr. 19 | 85391 Allershausen
☎ 08166 9977369 | 📠 08166 9987223
✉ allershausen@moser-baumaschinen.de