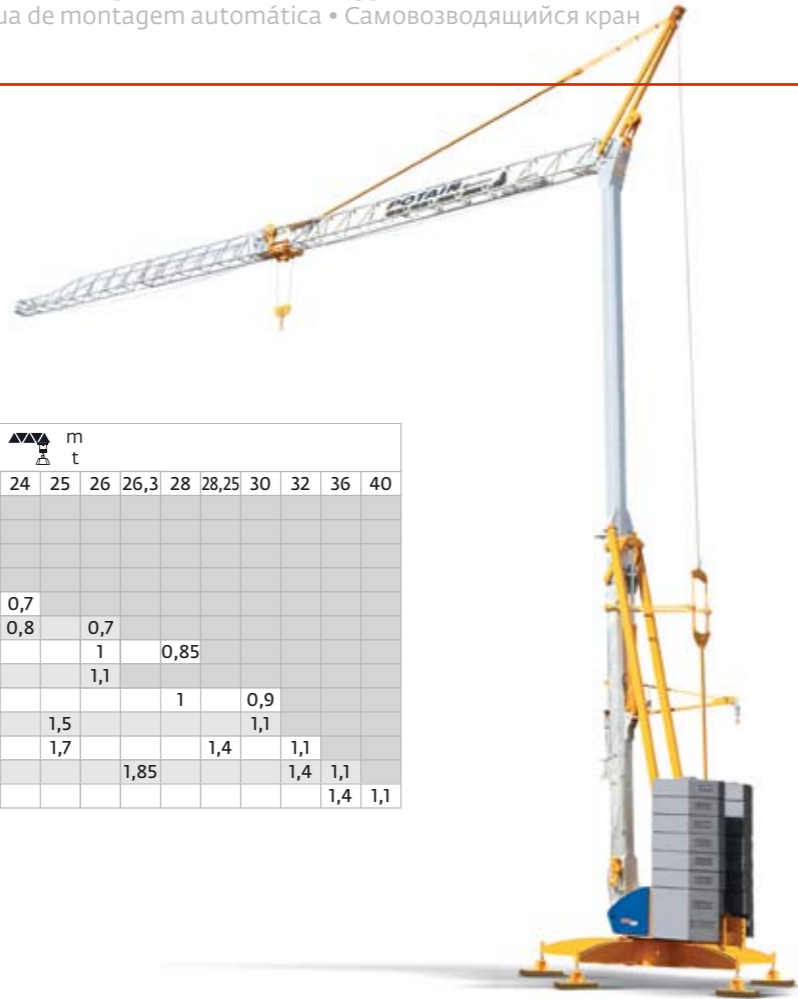


Self erecting crane

• Selbstmontagekran • Gru a montaggio automatico • Grúa automontante
• Grua de montagem automática • Самовозводящийся кран



Grove Maniowoc National Crane Potain



Grove Maniowoc National Crane Potain



Potain Range Pocket Guide

Regional Headquarters

Manitowoc - Americas
Manitowoc, Wisconsin, USA
Tel: +1 920 684 6621
Fax: +1 920 683 6277

Shady Grove, Pennsylvania, USA
Tel: +1 717 597 8121
Fax: +1 717 597 4062

Manitowoc - Europe, Middle East & Africa
Ecully, France
Tel: +33 (0)4 72 18 20 20
Fax: +33 (0)4 72 18 20 00

Manitowoc - Asia Pacific
Shanghai, China
Tel: +86 21 6457 0066
Fax: +86 21 6457 4955

Regional Offices

Americas

Brazil
Alphaville

Mexico
Monterrey

Chile
Santiago

Portugal

Baltar

Russia
Moscow

U.A.E.
Dubai

U.K.
Buckingham

Europe, Middle East & Africa

Czech Republic
Netvorice

France
Baudemont
Cergy
Decines

Germany
Langenfeld

Hungary
Budapest

Italy
Lainate (MI)

Netherlands
Breda

Poland
Warsaw

Asia - Pacific

Australia
Brisbane
Melbourne

China
Beijing

India
Delhi
Hyderabad
Pune

Korea
Seoul

Philippines
Makati City

Singapore

Factories

Brazil
Alphaville

China
TaiAn
Zhangjiagang

France
Charlieu
La Clayette
Moulines

Germany
Wilhelmshaven

India
Pune

Italy
Niella Tanaro

Portugal
Baltar
Fânzeres

Slovakia
Saris

U.S.A.
Manitowoc
Port Washington
Shady Grove

This document is non-contractual. Constant improvement and engineering progress make it necessary that we reserve the right to make specification, equipment, and price changes without notice. Illustrations shown may include optional equipment and accessories and may not include all standard equipment. Die Angaben in diesem Dokument erfolgen ohne Gewähr. Wir verbessern unsere Produkte ständig und integrieren den technischen Fortschritt. Aus diesem Grund behalten wir uns das Recht vor, die technischen Daten, die Ausstattungsdetails und die Preise unserer Maschinen ohne Vorankündigung zu ändern.

Ce document est non-contractuel. Du fait de sa politique d'amélioration constante de ses produits liée au progrès technique, la Société se réserve le droit de procéder sans préavis à des changements de spécifications, d'équipement ou de prix. Les illustrations peuvent comporter des équipements ou accessoires optionnels ou ne pas comporter des équipements standards. Este documento no es contractual. El perfeccionamiento constante y el avance tecnológico hacen necesario que la empresa se reserve el derecho de efectuar cambios en las especificaciones, equipo y precios sin previo aviso. En las ilustraciones se puede incluir equipo y accesorios opcionales y es posible que no se muestre el equipo normal. Documento non contrattuale. In considerazione della sua politica di costante miglioramento dei prodotti connesso al progresso tecnico, la Società si riserva il diritto di modificare senza preavviso specifiche, equipaggiamenti o prezzi. Le illustrazioni possono contenere equipaggiamenti o accessori optional o non contenere equipaggiamenti standard. Данный документ не является контрактным. Принимая во внимание необходимость постоянного совершенствования и модернизации мы оставляем за собой право изменять спецификации, конструкции и стоимость без предварительного уведомления. Приведенные иллюстрации могут содержать дополнительные компоненты и принадлежности, не входящие в стандартный комплект поставки оборудования.

Document non contrattuale. In considerazione della sua politica di costante miglioramento dei prodotti connesso al progresso tecnico, la Società si riserva il diritto di modificare senza preavviso specifiche, equipaggiamenti o prezzi. Le illustrazioni possono contenere equipaggiamenti o accessori optional o non contenere equipaggiamenti standard.

Este documento no es contractual. El perfeccionamiento constante y el avance tecnológico hacen necesario que la empresa se reserve el derecho de efectuar cambios en las especificaciones, equipo y precios sin previo aviso. En las ilustraciones se puede incluir equipo y accesorios opcionales y es posible que no se muestre el equipo normal. Documento non contrattuale. In considerazione della sua politica di costante miglioramento dei prodotti connesso al progresso tecnico, la Società si riserva il diritto di modificare senza preavviso specifiche, equipaggiamenti o prezzi. Le illustrazioni possono contenere equipaggiamenti o accessori optional o non contenere equipaggiamenti standard.



©2010 Manitowoc
Form No : Potain Range
Printed in France
02-Potain Range-00-May2010

www.manitowoc.com

IGO

IGO	m			m																	
	m	m	t	16	18	19	20	21	22	23	24	25	26	26,3	28	28,25	30	32	36	40	
IGO 10	2,8	16	1,3	0,65																	
IGO 11	2,8	16	1,3	0,65																	
IGO 13	3,6	17,1	1,8			0,7															
IGO 15	3,6	19	1,8		0,9		0,7														
IGO 18	3,6	19,1	1,8				0,9		0,7												
IGO 21	3,6	19,3	1,8				1,05		0,8				0,7								
IGO 22	3,6	20	1,8										1	0,85							
IGO 26	4	20	3,2							1,35			1,1								
IGO 30	4,2	21	2,2												1		0,9				
IGO 32	4	22	4									1,5					1,1				
IGO 36	4	22	4									1,7			1,4		1,1				
IGO 42	4,2	23,2	4											1,85			1,4	1,1			
IGO 50	4,5	23,2	4															1,4	1,1		

GTMR

GTMR	m			m								
	m	m	t	24,5	27,8	28	30	31	35	40	45	50
GTMR 331 C	3,8	26	4	2,1			1,6					
GTMR 386 B	5	36,2	8				4,1	3,55	2,75	2	1,5	

HDT

HDT	m			m		
	m	m	t	31	40	45
HDT 80	4,5	34,2	6	2,85	1,75	1,35

IGO T

IGO T	m			m										
	m	m	t	28,5	30,5	31,7	33,5	33,8	35	40	42	45	47	50
IGO T 70	4,5	35	4	2,65	2,35				1,85	1,45				
IGO T 85 A	4,5	38	6			2,75	2,5		1,8		1,4			
IGO T 130	5	37,3	8				3,9			2,25		1,7	1,4	

IGO M

IGO M	m			m			
	m	m	t	20	21	22	24
IGO MA 13	3,6	16	1,8				0,4
IGO MB 13 A	3,6	16	1,8	0,7			0,6
IGO MC 13	3,9	16	1,8	0,7			0,6
IGO M 18	3,6	19,5	1,8		0,9		0,7

